

ViCon GmbH  
Gaisbergstraße 10b  
5020 Salzburg

**Elektrotechnik u. Elektronik  
Sachverständigenbüro  
Wolfgang Schwarzenbacher**  
Allgemein beeideter und  
gerichtlich zertifizierter Sachverständiger  
**Entalweg 13 . A-5710 Kaprun**  
**Tel.+Fax: +43 6547 8786**  
**Mobil: +43 664 3453720**  
www.elektrosachverständiger.at  
w.schwarzenbacher@sbg.at  
UID Nr.: ATU 54336703

Kaprun, 20.11.2018

## **Gutachten Nr.: P18005**

### **1.) Auftraggeber:**

Herr Christian Harml, ViCon GmbH, Gaisbergstraße 10b, 5020 Salzburg

**2.) Auftrag:** Gutachten zu "Elektrisch geerdeter Produkte" (Earthing-Produkte) aus der eigenen Entwicklung.

### **3.) Allgemein:**

#### **3.1 Earthing-Produkte:**

3.1.1 - Tisch-Set ca. 54 x 28,5 cm (Bild 1)

3.1.2 - Bettband-Set ca. 93 x 19 cm (Bild 2)

Die Produkte bestehen aus speziell entwickelten Stoffen, der mit feinen Silberfäden durchzogen ist. Mittels Druckknopf werden diese über das Earthing-Kabel an den Schutzerdungsleiter der Steckdose angeschlossen.

3.1.3 - Das Earthing-Kabel besteht aus einem Schutzkontaktstecker ohne Ausführung der stromführenden Stifte. (Bild 3)

Das Kabel wird von der Fa. ViCon GmbH zugekauft.

#### **4.) Gutachten:**

4.1 Eine CE Kennzeichnung der Earthing-Produkte ist nicht erforderlich da es sich **nicht** um ein elektrisches Betriebsmittel handelt, **nicht** mit Strom betrieben wird und auch **nicht** an jeglicher Strom- bzw. Spannungsversorgung angeschlossen ist.

4.2 Das Produkt wird lediglich mittels Anschluss eines Schutzerdungsleiters an den Potentialausgleich bzw. an die Erdungsanlage angeschlossen.

#### **5.) Angaben in der Bedienungsanleitung bzw. Kundeninformation:**

Folgende Angaben sind in der Bedienungsanleitung anzuführen:

**- Sicherheitshinweis:**

**Voraussetzung für einen funktionierenden und sicheren Betrieb der Earthing-Produkte ist eine ordnungsgemäß ausgeführte sowie überprüfte Elektroanlage inklusive der hauseigenen Erdungsanlage.**

**- Obwohl bei Gewittern grundsätzlich keine Gefahr besteht empfehlen wir trotzdem, Ihr Earthing-Produkt bei nahenden Gewittern auszustecken.**

## **6.) Definitionen:**

Quelle: ÖVE/ÖNORM E 8001-1

### **3.2.1 elektrisches Betriebsmittel** (kurz Betriebsmittel)

Gegenstand (Maschine, Gerät usw.), der als Ganzes oder in einzelnen Teilen zur Erzeugung, Fortleitung oder zum Gebrauch elektrischer Energie bestimmt ist.

ANMERKUNG: Zur Erzeugung, Fortleitung und zum Gebrauch elektrischer Energie gehören alle Anwendungen der elektrischen Energie, wie z.B. das Speichern, Umspannen, Umformen und Verteilern elektrischer Energie, ferner das Aufnehmen, Speichern, Übertragen, Verarbeiten und Wiedergeben von Informationen sowie das Messen physikalischer Größen und das Unterbrechen, Regeln, Steuern, Ausgleichen und Drosseln von Vorgängen auf elektrischem Wege.

#### **3.3.3.1 Schutzerdungsleiter**

Schutzleiter zum Zweck der Verbindung mit Erdpotential.

## **7.) technischer Hinweis:**

- der 1 Megaohm Widerstand im Schutzerdungsleiter des Anschlusskabels dient als Schutzwiderstand gegen ev. auftretende Potentialunterschiede oder statische Aufladungen und hat keine Auswirkung auf die Wirkungsweise des Produktes.

## **8.) Bilder**

Bild 1 - Tisch-Set

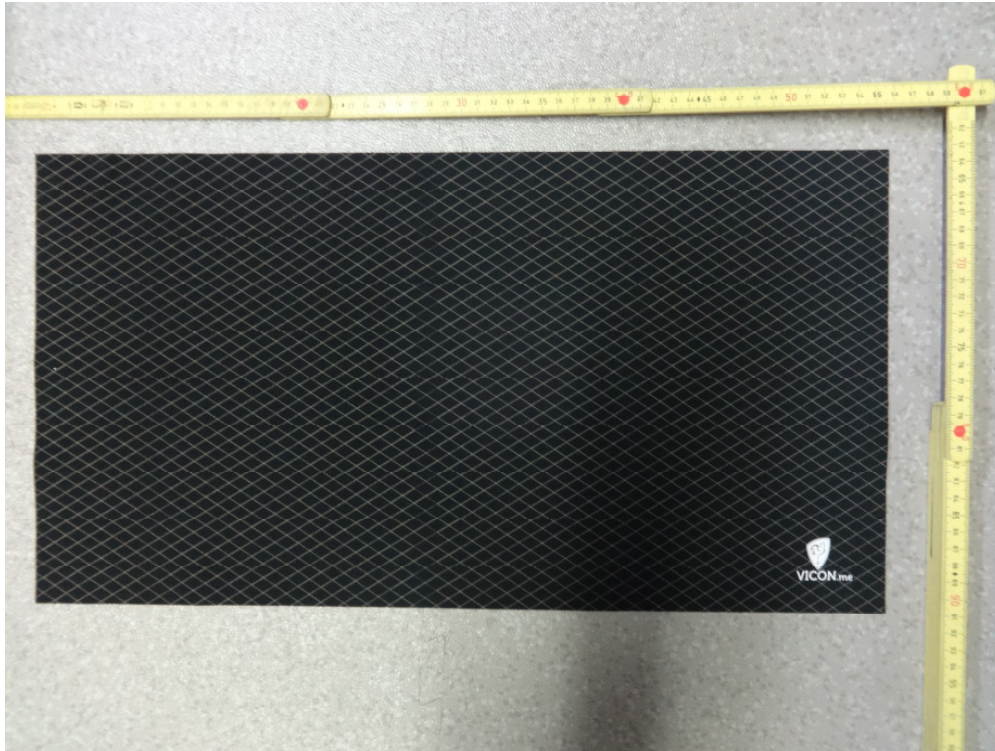


Bild 2 - Bettband-Set



Bild 3 - Earthing-Kabel mit Schutzkontaktstecker ohne stromführende Stifte



Wolfgang Schwarzenbacher